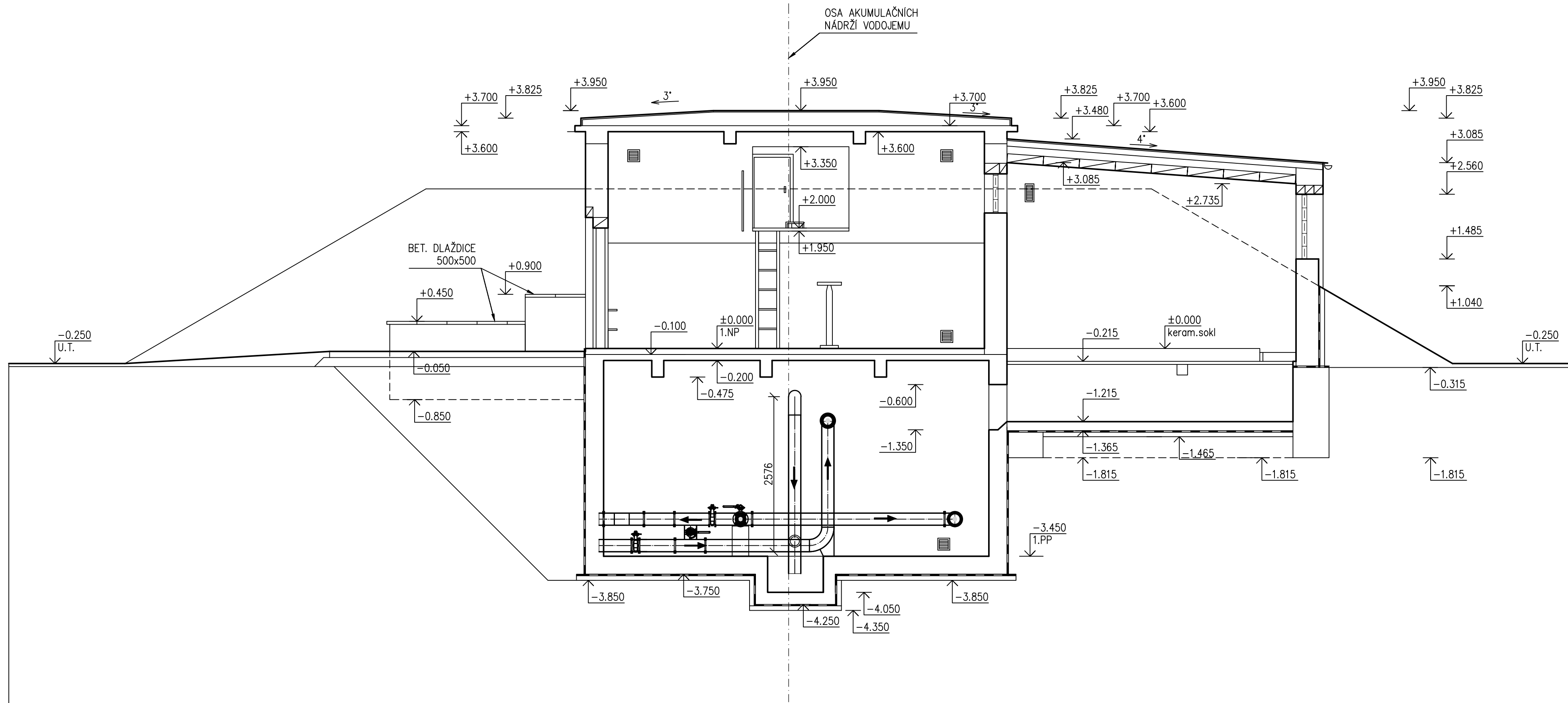


ŘEZ A-A - STÁVAJÍCÍ STAV, BOURÁNÍ

LEGENDA STÁVAJÍCÍCH PRVKŮ:

STÁVAJÍCÍ POTRUBÍ URČENÉ K DEMONTÁŽI ➡



ŘEZ C-C - STÁVAJÍCÍ STAV, BOURÁNÍ

POZNÁMKA:

VEŠKERÉ ROZMĚRY JE NUTNO PŘEDEM OVĚŘIT NA STAVBĚ !!!!

PROJEKTOVÁ DOKUMENTACE JE NAVRŽENA DLE DOSTUPNÝCH INFORMACÍ V DOBĚ ZPRACOVÁVÁNÍ PROJEKTOVÉ DOKUMENTACE .

V PRŮBĚHU STAVEBNÍCH PRACÍ PRAVDĚPODOBNĚ OBJEVÍ NOVÉ OKOLNOSTI (NESOULAD MEZI SKUTEČNÝM STAVEM A STAVEM PŘEDPOKLÁDANÝM V PD), KTERÉ SI VYHNUTÍ KONSULTACI S PROJEKTANTEM, PŘÍPADNĚ PŘÍTOMNOST PROJEKTANTA NA MÍSTĚ STAVBY, ZMĚNU PROJEKTU APOD.

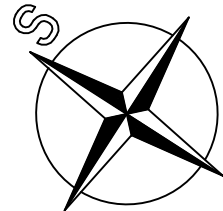
PŘI JAKÝCHKOLI NEJASNOSTECH V PROJEKTOVÉ DOKUMENTACI NEBO PŘI NEČEKANÝCH STAVECH STAVEBNÍ KONSTRUKCE JE NUTNO IHNEDE VYZVAT PROJEKTANTA KE KONSULTACI NA MÍSTO SAMÉ K NÁVRHU DALŠÍCH OPATŘENÍ A STANOVENÍ DALŠÍHO POSTUPU PRACÍ.

ROZMĚRY KONSTRUKCÍ, PROFILY PRVKŮ APOD. SE MOHOU LIŠIT.

Uvedené rozměry byly získány z částečné dostupné původní dokumentace, z geodetického zaměření stávajícího stavu objektu a ze zaměření objektu v průběhu projektových prací a jsou pouze orientační. Před realizací stavebních úprav je nutné provést přesné a podrobné geodetické zaměření všech konstrukcí, především dveřních a okenních otvorů atd.. V případě potřeby znalosti přesné skladby konstrukce je nutné provést průzkum sondou ve vhodném místě. Projektant bez provedení sondy nenese odpovědnost za skladbu konstrukcí.

Skladby stávajících konstrukcí jsou stanoveny na základě dostupné projektové dokumentace a na základě zkušeností projektanta s obdobnými stavbami. Veškeré skladby konstrukcí jsou podrobně popsány v technické zprávě. V případě potřeby znalosti přesné skladby konstrukce je nutné provést průzkum sondou ve vhodném místě. Projektant bez provedení sondy nenese odpovědnost za skladbu konstrukcí.

Kótované rozměry jsou skladebné rozměry okenních a dveřních otvorů a prosklených stěn.



+ 0,000 = 1.NP (podlaha v m.č. 101)

Vypracoval :	Zodp.projektant :	Hlavní projektant :	 spol. s r.o. Vladislavova 29/1 566 01 Vysoké Mýto Tel: 465424472, 465424170 Fax: 465424171 bkn@bkn.cz www.bkn.cz
P.PERKO	ING. TEPLÝ	ING. TEPLÝ	
Země : ČR	Obec : HOLICE		
Investor : Vodovody a kanalizace Pardubice, a.s., Teplického 2014, 530 02 Pardubice			
Akce : <b>OPRAVA VDJ KOUDELKA I.</b> p.č. 3596/4, 3596/2 Holice k.ú. Holice v Čechách, Holice			Stupeň : DPS
Objekt : SO 01 OPRAVA VDJ KOUDELKA I			Datum : 06.2022
Obsah : <b>ARCHITEKTONICKO-STAVEBNÍ ŘEŠENÍ (ASŘ)</b> <b>ŘEZY - SCHÉMA POTRUBÍ - STÁVAJÍCÍ STAV</b>			Zak.číslo : 6119/21
			Měřítko : 1:50
			Příloha : <b>D.1.1.10</b>